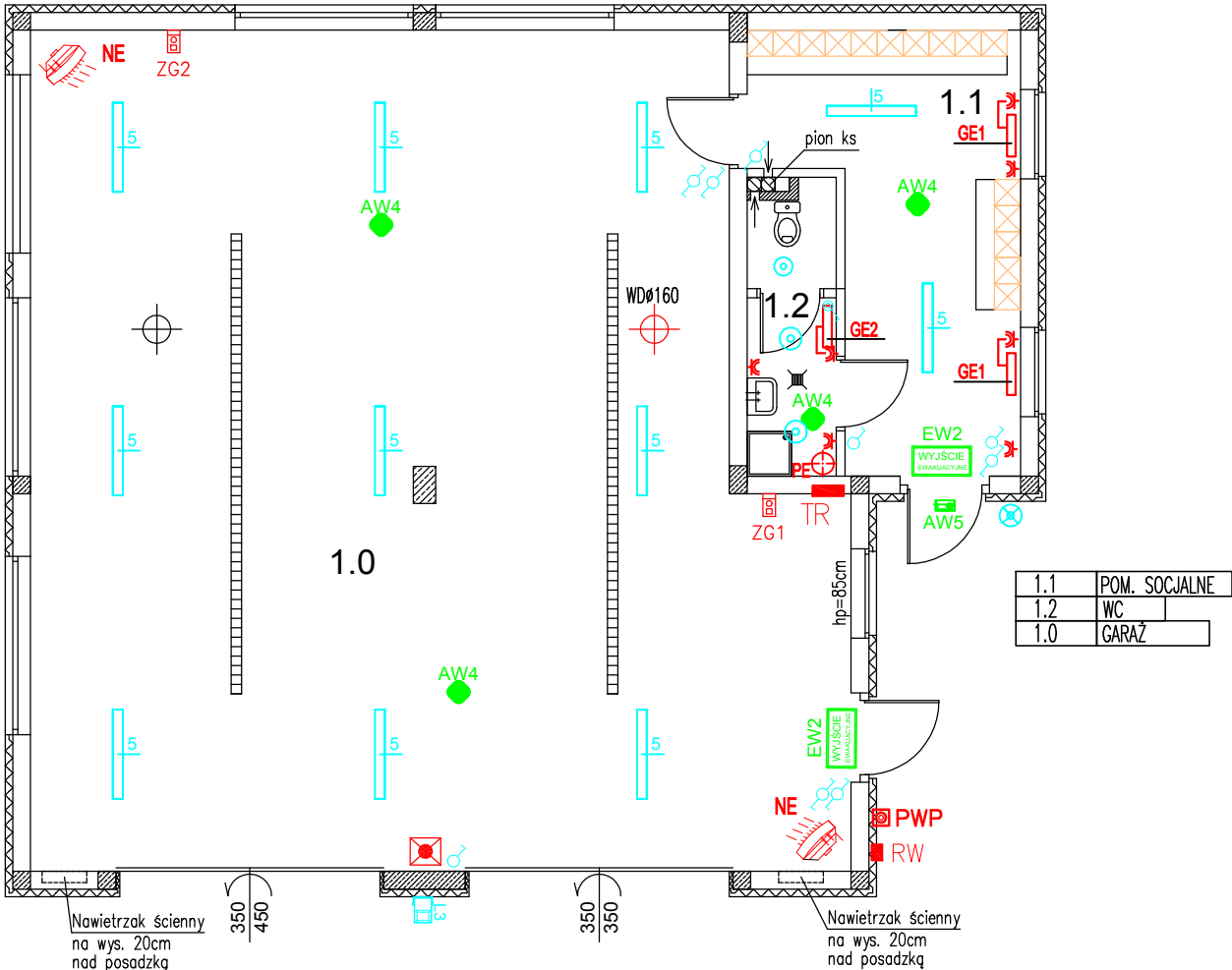


LEGENDA:

| | |
|--|-------------------------------|
| oprawa awaryjna TM TECHNOLOGIE ONTEC G EIB AT, świecąca na jasno | EW2 WYJŚCIE EWAKUACYJNE |
| oprawa awaryjna TM TECHNOLOGIE ONTEC S WI COLD AT, świecąca na jasno | AW5 |
| oprawa oświetleniowa ES SYSTEM BASE/N 2xTC-S 9W G23 (830) | |
| oprawa oświetleniowa ES SYSTEM RINGON 5247304 | |
| oprawa oświetleniowa ES SYSTEM DELTA LED 50W | L3 |
| oprawa oświetleniowa ESS ESS-NL242-01-NW-G 120 cm | L5 |
| łącznik oświetlenia jednobiegunowy, IP20, p/t, 10A + ramka | |
| łącznik oświetlenia schodowy, IP44, p/t, 10A + ramka | |
| łącznik oświetlenia jednobiegunowy, IP44, p/t, 10A + ramka | |
| gniazdo wtykowe pojedyncze 250V, 16A, p.t. ze stykiem ochronnym, IP20, ramka | |
| gniazdo wtykowe pojedyncze 250V, 16A, p.t. ze stykiem ochronnym, IP44, ramka | |
| PUSZKIA PRZYLĄCZENIOWA, 400V, ZASILENIE BRAMY, | |
| ZESTAW Gniazdowy IP44: 1x16A/400V 3x16A/230V + okineko rewizyjne 8 mod. | |
| grzejnik elektryczny P=1 kW, 230V | GE1 |
| grzejnik elektryczny łazienkowy "drabinka" P=0,5 kW, 230V | GE1 |
| grpodgrzewacz pojemnościowy c.w. elektryczny P=1,5 kW, 230V | PE |
| wentylator dachowy P= 0,2 kW, 230V | WDØ160 |
| aparat grzewczo wentylacyjny nagrzewnica elektryczna min. 2,5 kW/230V, silnik wentyl. 0,3 kW | NE |



| | | |
|--|--|---------------|
| PRACOWNIA PROJEKTOWA BI UDOWNICTWO INWESTYCJE NADZORY inż. Bogdan Motyliński | OPRACOWANIE: PROJEKT BUDOWLANY BUDOWY GARAŻU OSP | |
| | ADRES: Gmina Susz, obręb 0016, dz. nr 110/3 INWESTOR: Gmina Susz 14-240 Susz. ul. Wybickiego 6 | |
| PROJEKTANT: inż. Tomasz Kraweć upr. WAM/0065/PWOE/06 | RYSUNEK: RZUT PRZYZIEMIA INSTALACJE ELEKTRYCZNE | |
| | BRANŻA: | elektryczna |
| SPRAWDZAJĄCY: inż. Tomasz Kasprowicz upr. WAM/0097/PWOE/12 | SKALA: | 1:50 |
| | DATA: | listopad 2018 |
| | NR RYSUNKU: | E - 2 |